

PERÚ1319 COCHABAMBA652 San Telmo



PROYECTO



CONSTRUYE



ENTORNO SAN TELMO



Ubicado en la calle Cochabamba 652, el emprendimiento disfruta de la cercanía de hitos culturales, nexos de transporte y amplias zonas verdes.



Parque Lezama



Cochabamba 652



Perú 1319



Plaza Dorrego



Plaza Constitución

ENTORNO SAN TELMO



Autopista 25 de Mayo



Cochabamba 652



Perú 1319

Puerto Madero

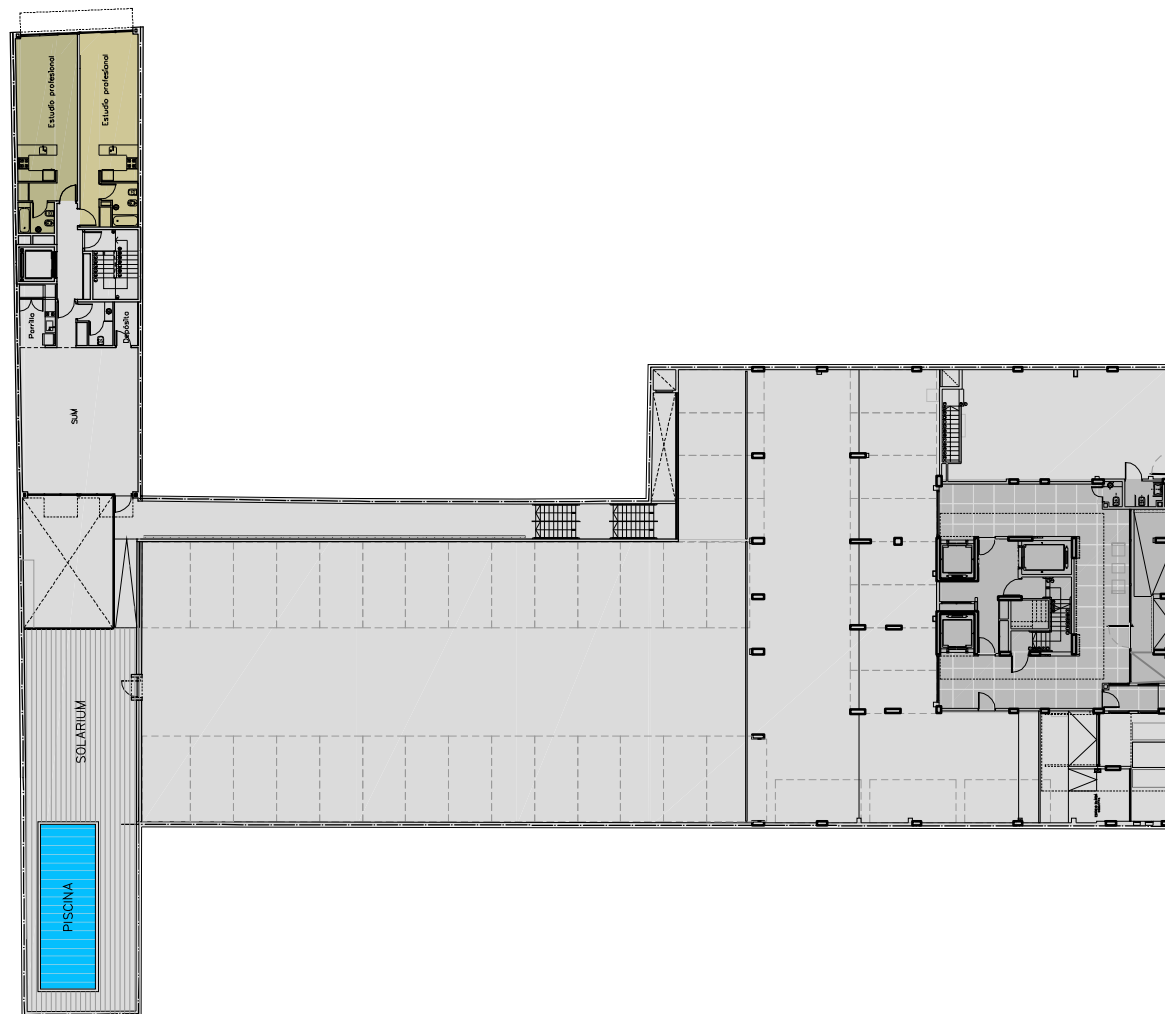
La situación estratégica, con excelentes accesos, variedad y cantidad de medios de transporte, hacen del emprendimiento un excelente lugar para vivir cerca de todo.

COCHABAMBA 652

EL PROYECTO CONJUNTO

Cochabamba 652, un edificio de PB + 5 pisos con 4 unidades monoambientes por planta.

Ambos edificios comparten las zonas comunes exteriores, piscina, solarium, SUM, jardín y estacionamiento.



EL PROYECTO VOLUMETRÍA



PROYECTO EL EDIFICIO

Moderno entre clásicos.

Calles empedradas, casas de finales de siglo XIX y principios del siglo XX, confieren todavía la particular atmósfera del Buenos Aires antiguo del barrio de San Telmo.

El proyecto hermana la comodidad de la edificación de obra nueva y la tradición de ese ambiente bohemio del barrio.



Las imágenes sirven exclusivamente a fines ilustrativos.

PROYECTO AMENITIES

Diseñadas para el descanso y relax de sus residentes.

Piscina y solarium

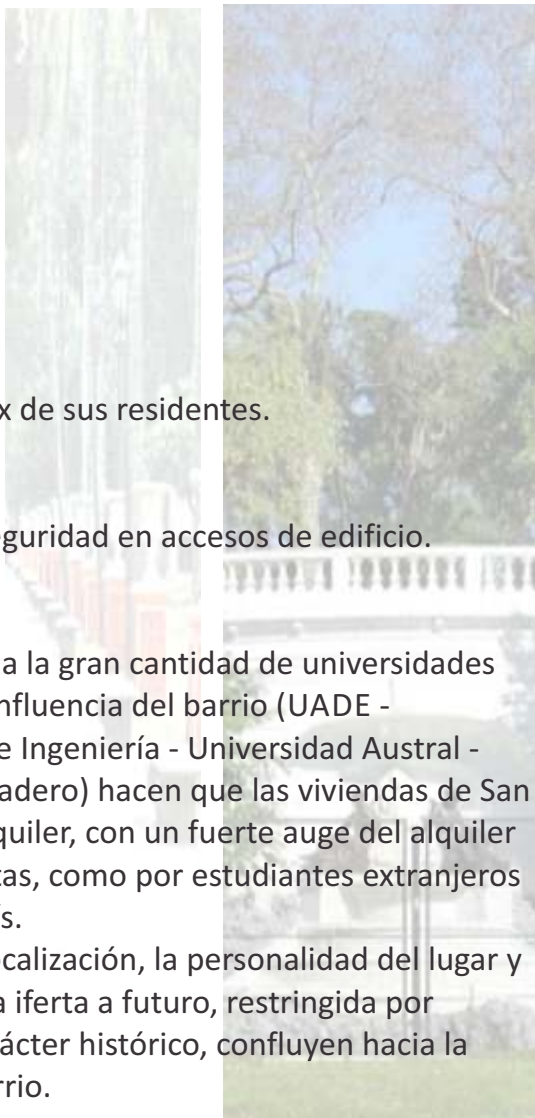
Cocheras optativas

Circuito cerrado de cámaras de seguridad en accesos de edificio.

INVERSIÓN

El fenómeno del turismo sumado a la gran cantidad de universidades que se encuentran en el área de influencia del barrio (UADE - Universidad Kennedy - Facultad de Ingeniería - Universidad Austral - Universidad Católica en Puerto Madero) hacen que las viviendas de San Telmo sean muy requeridas en alquiler, con un fuerte auge del alquiler amoblado elegido tanto por turistas, como por estudiantes extranjeros y provenientes del interior del país.

La conjunción de una excelente localización, la personalidad del lugar y un crecimiento muy limitado de la oferta a futuro, restringida por protecciones en función de su carácter histórico, confluyen hacia la revalorización inmobiliaria del barrio.

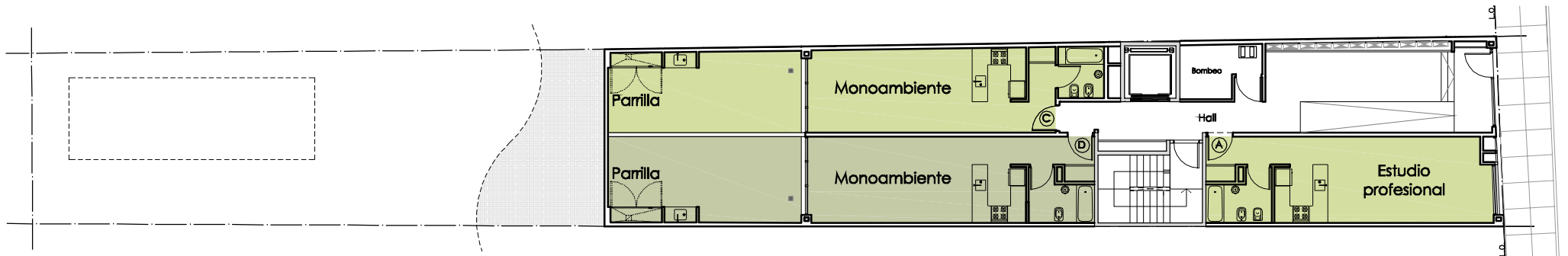


PLANTAS

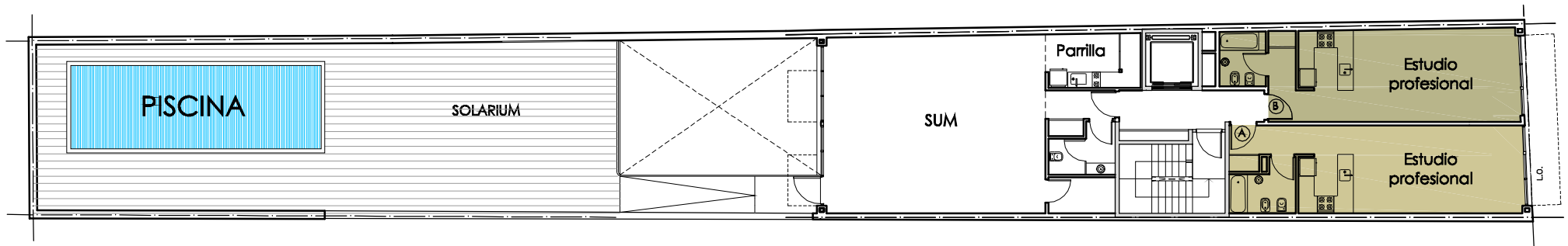
COCHABAMBA

Planta baja con SUM
Cuerpo de 5 plantas
Núcleo vertical de comunicaciones de un ascensor

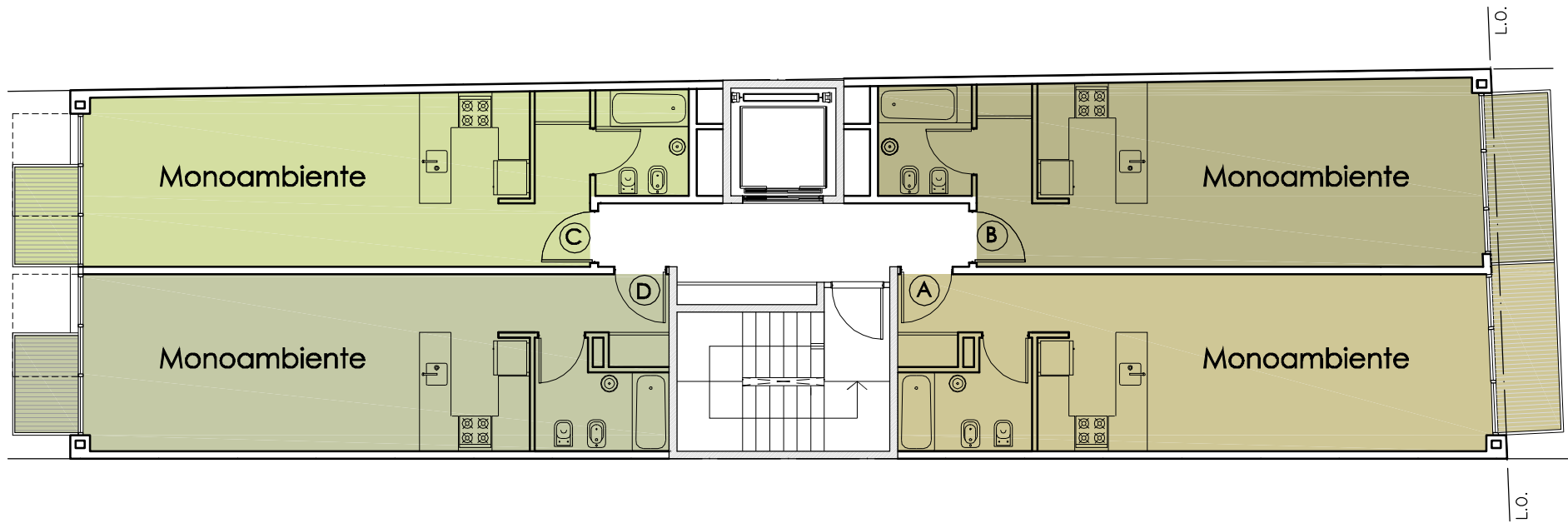
PLANTA BAJA



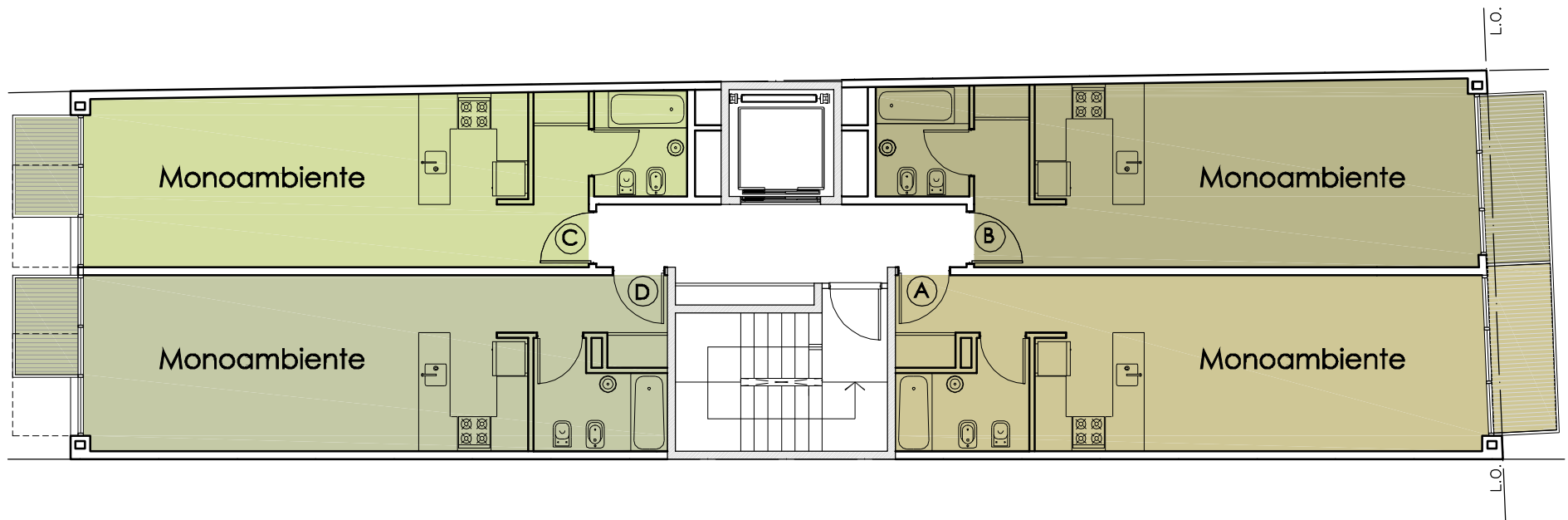
PLANTA 1



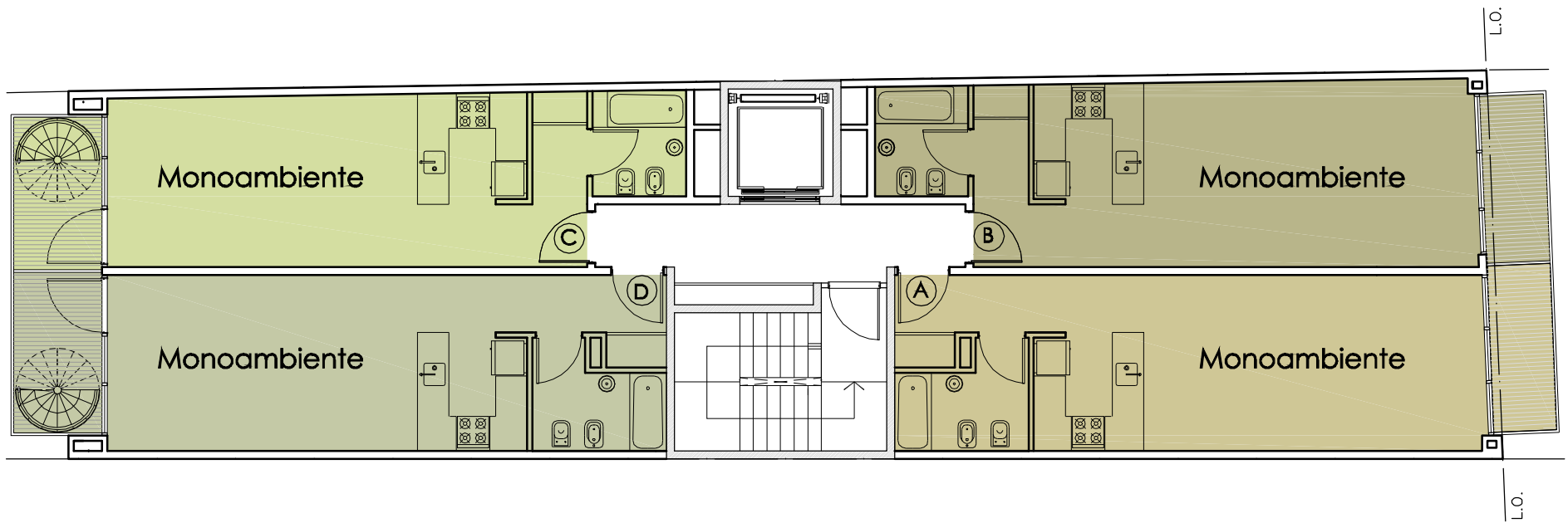
PLANTA 2 y 4



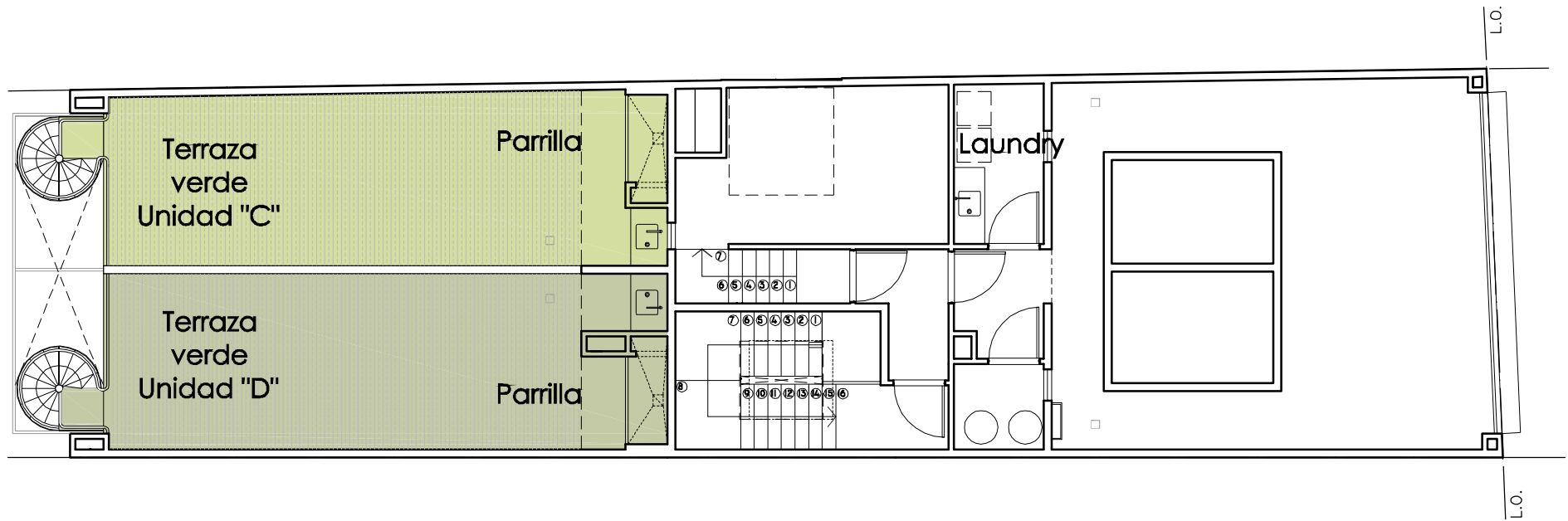
PLANTA 3



PLANTA 5



PLANTA 6

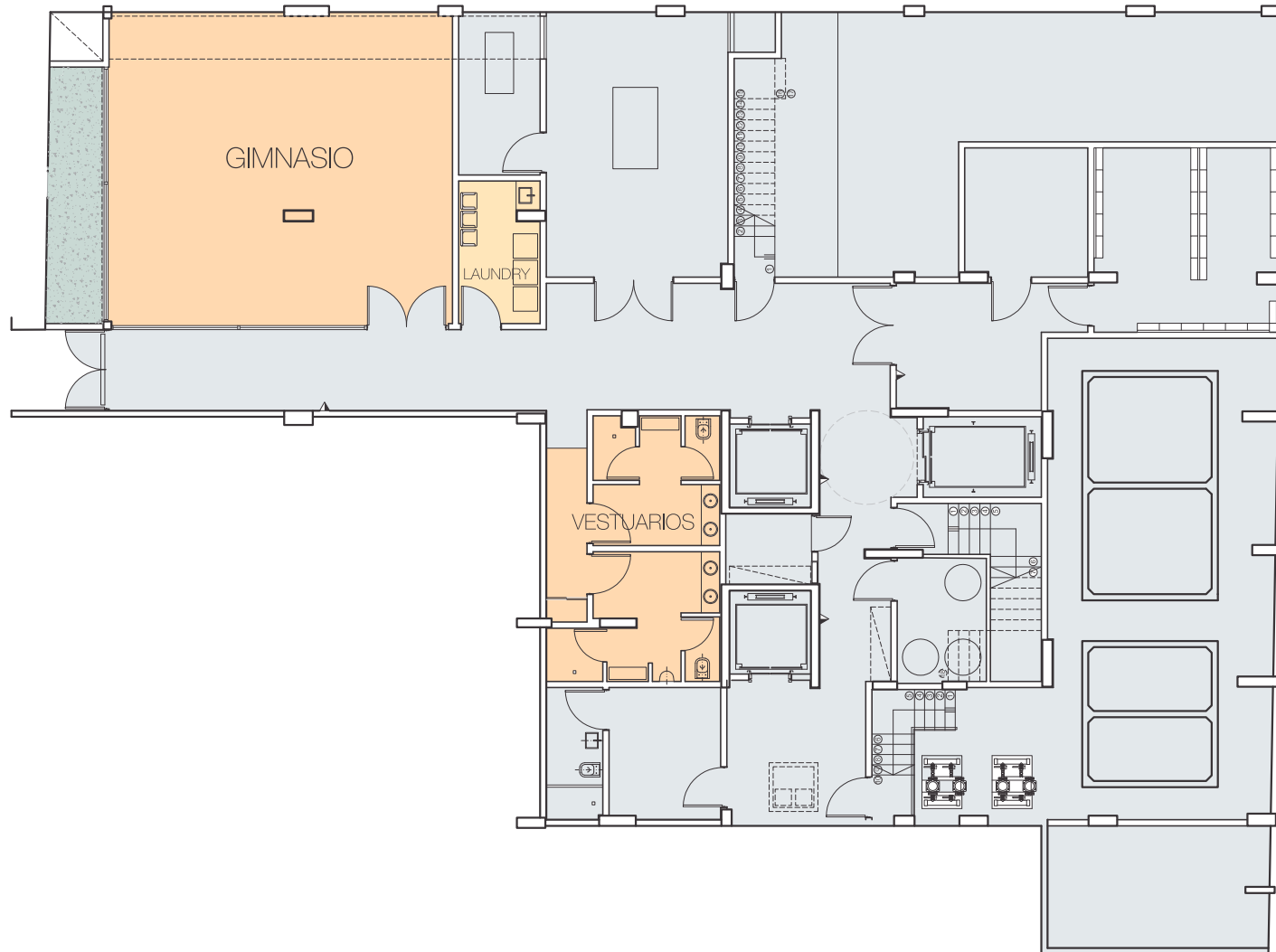


PLANTAS

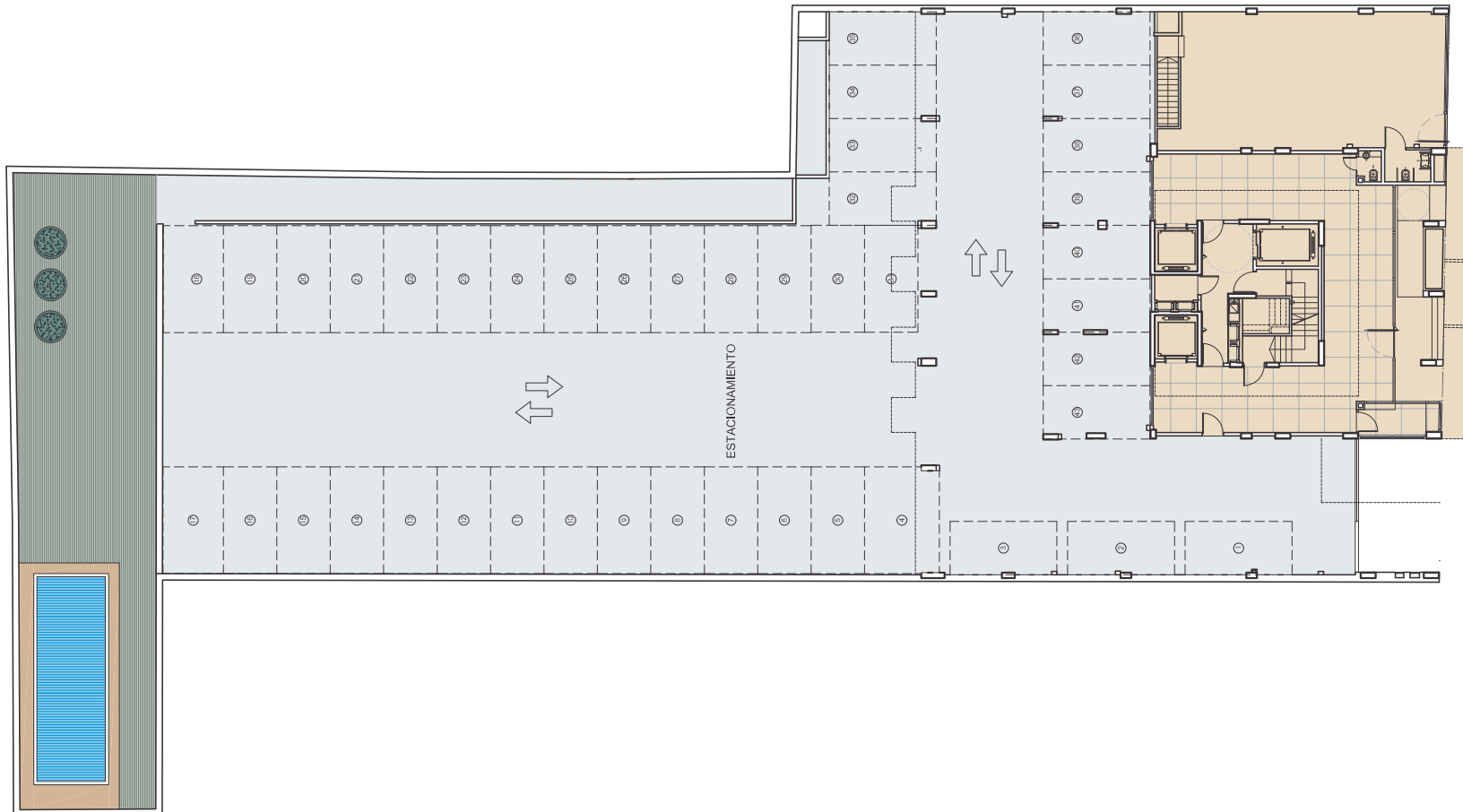
PERÚ

Planta subsuelo con servicios y gimnasio.
Cuerpo inferior de 1° a 9° planta, cuerpo superior de 10° a 17° planta.
Núcleo de circulación vertical de 3 ascensores.

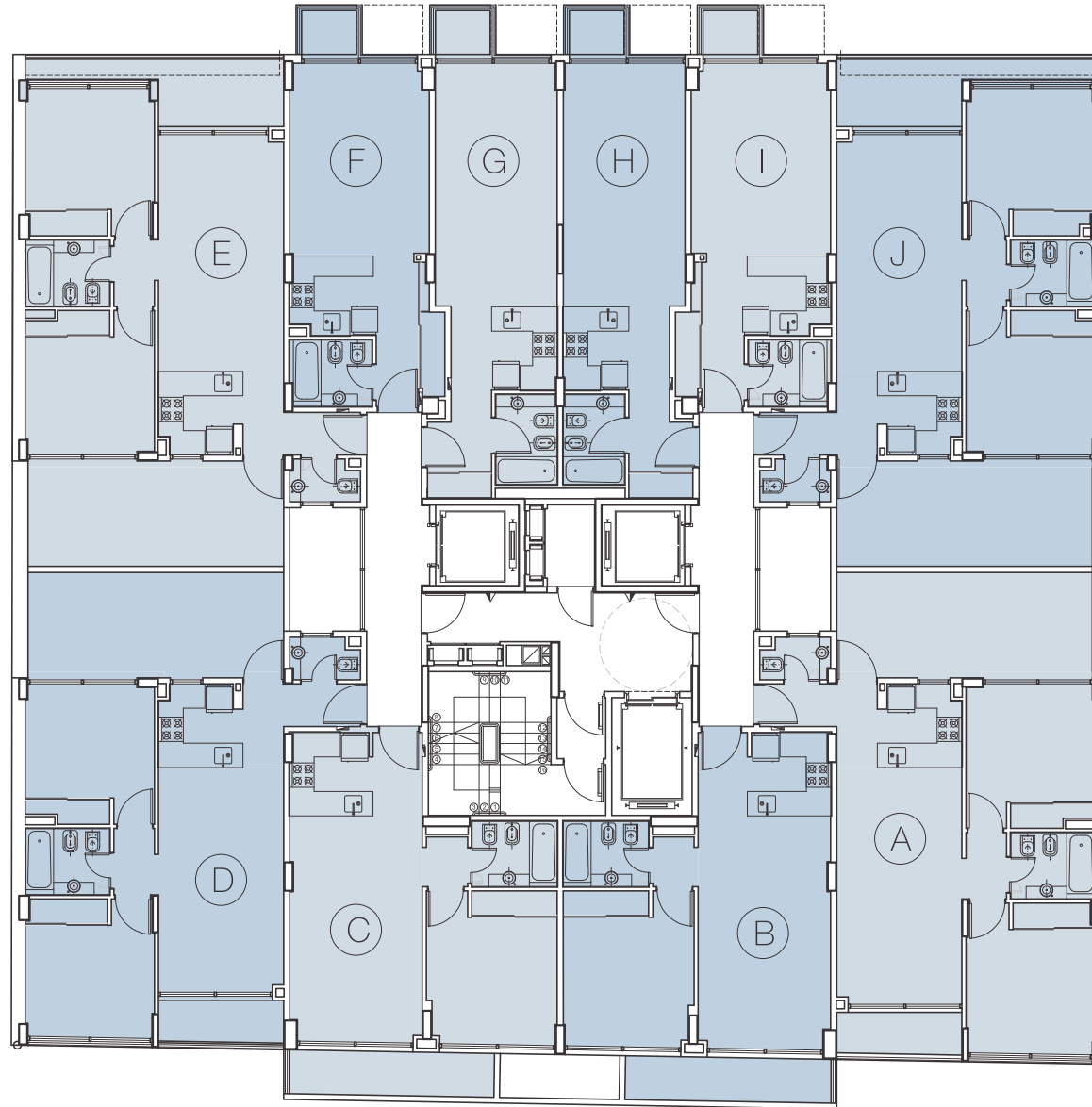
SUBSUELO



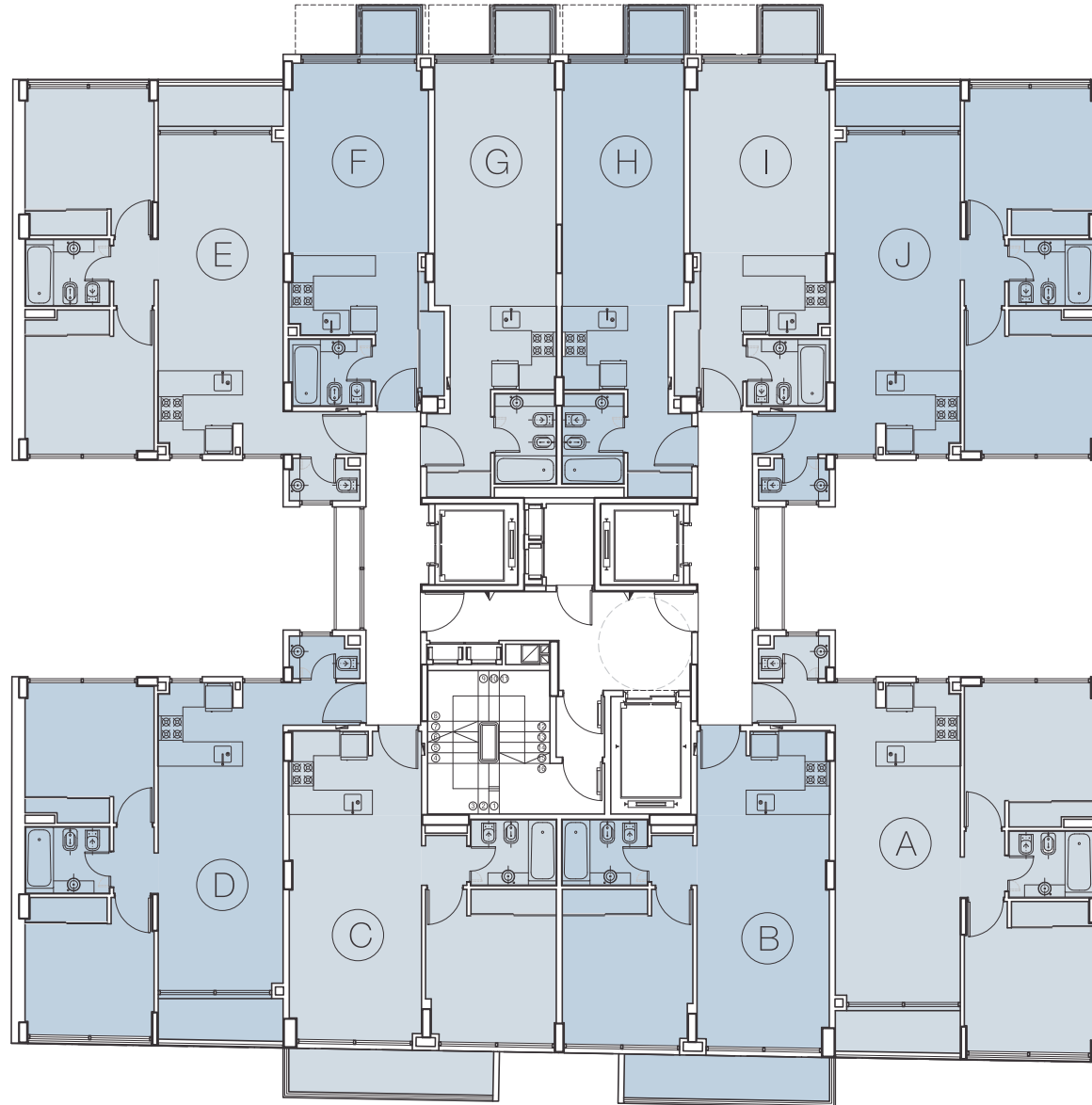
PLANTA BAJA



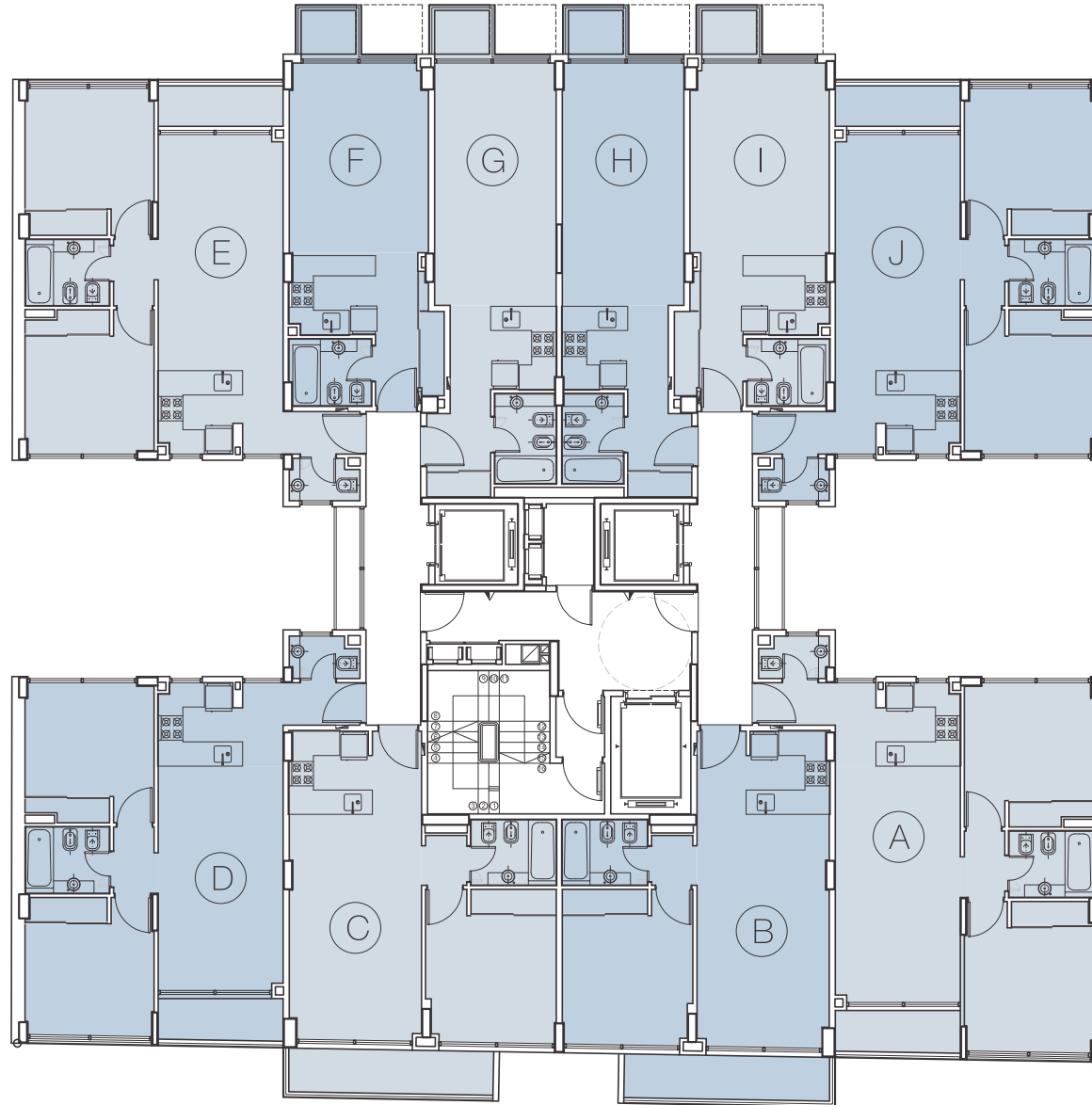
PLANTA 1



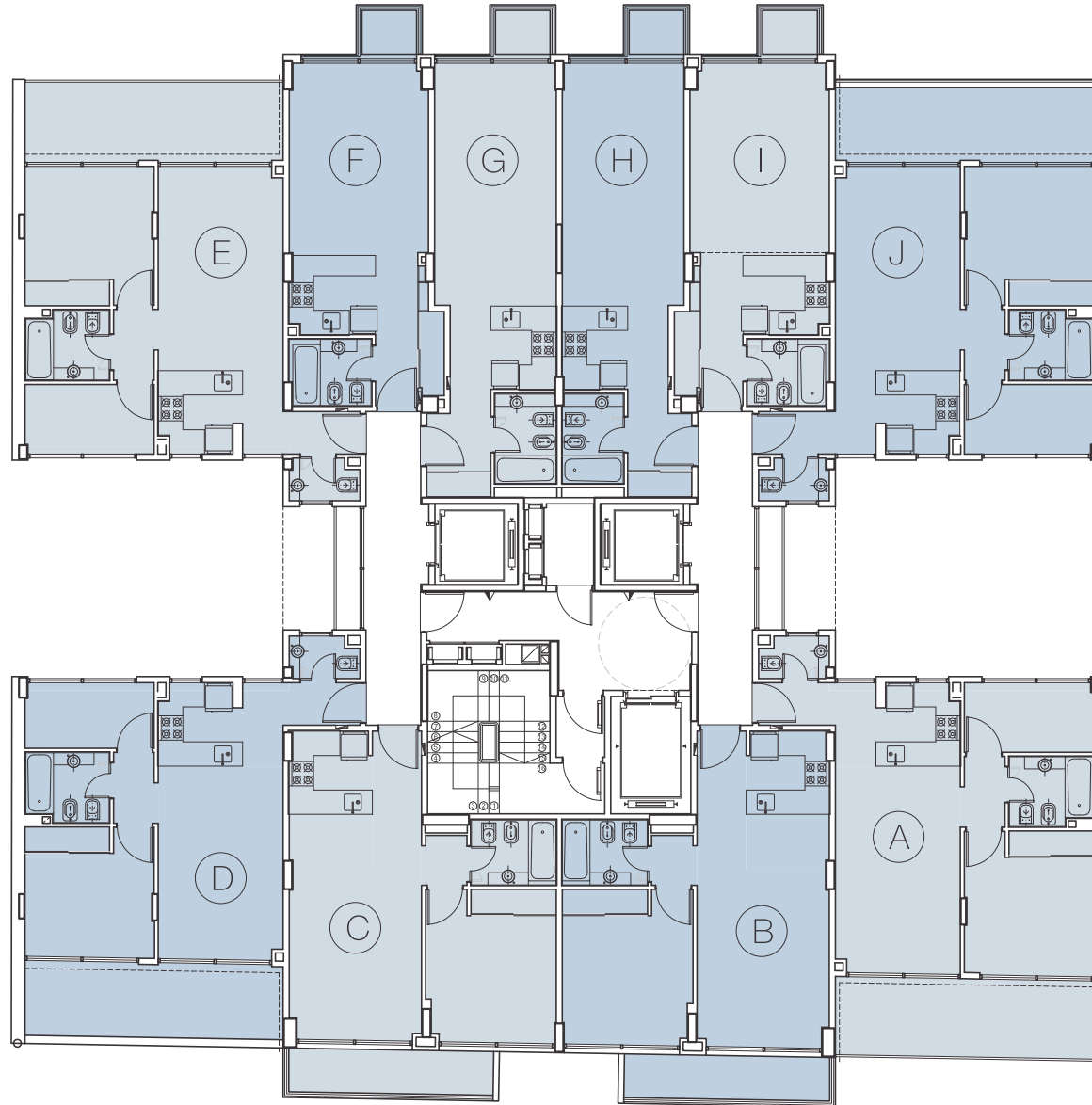
PLANTA 2 - 4 - 6



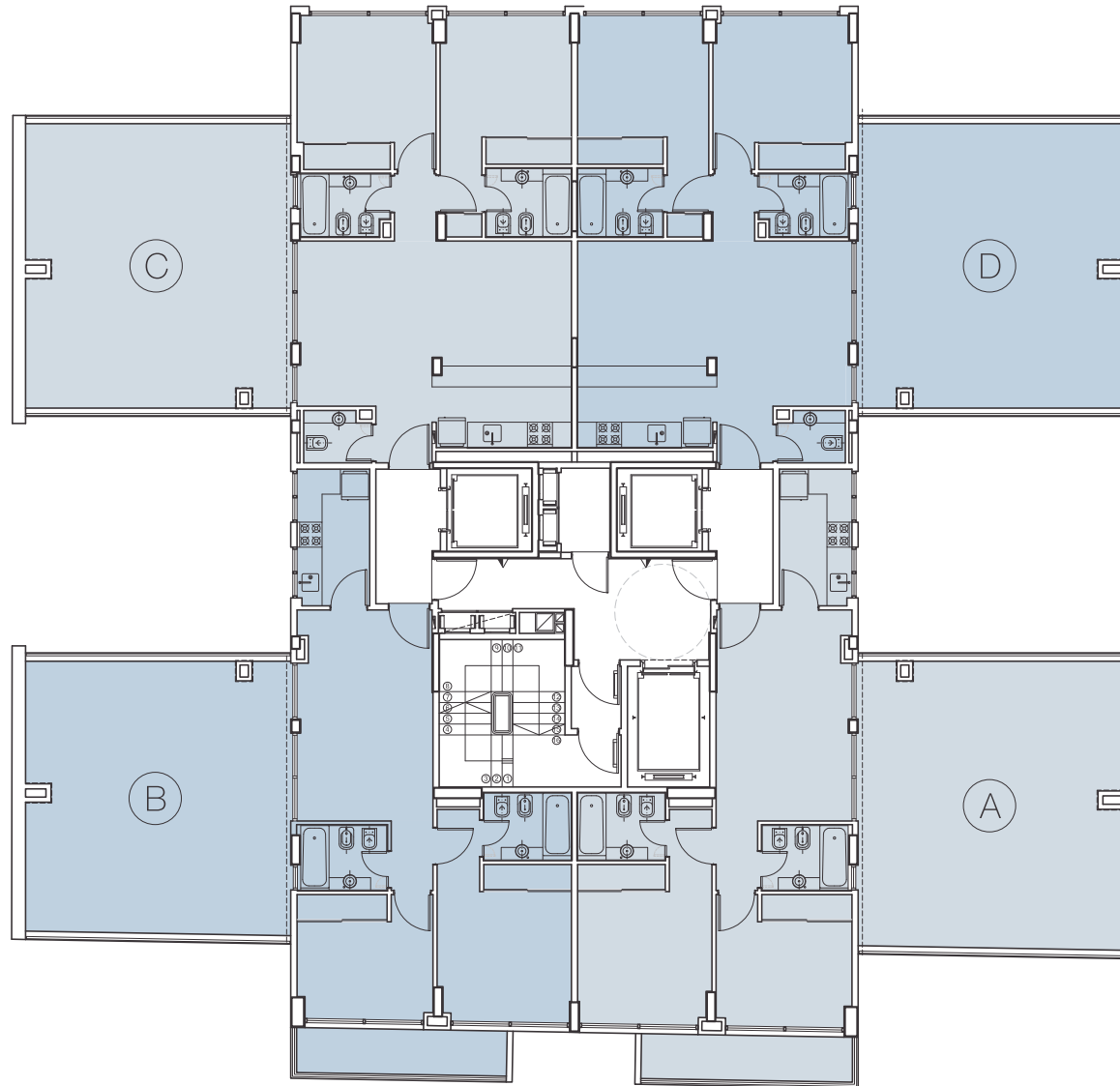
PLANTA 3 - 5 - 7



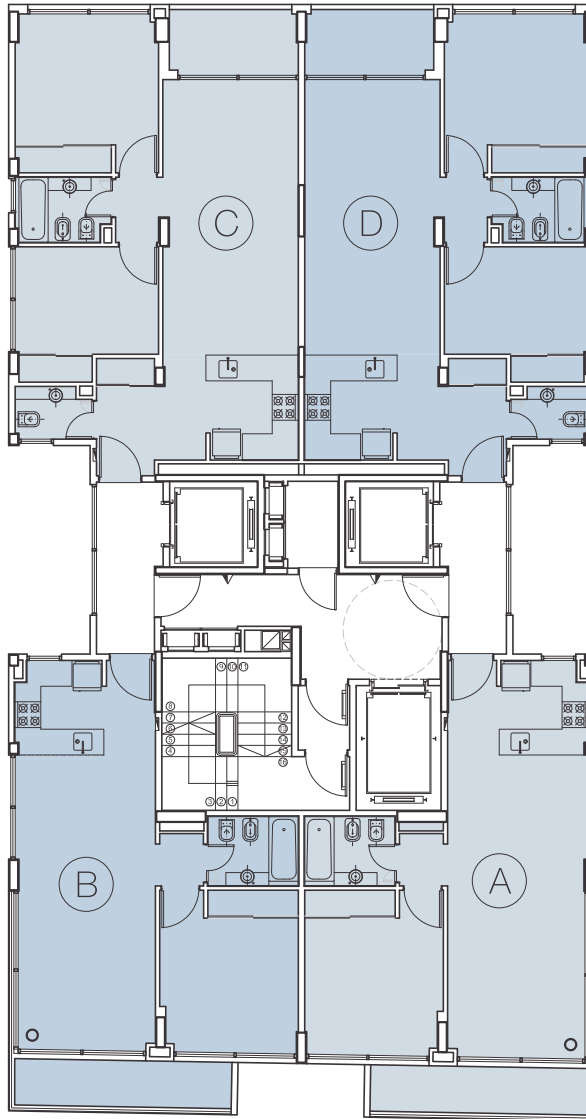
PLANTA 8



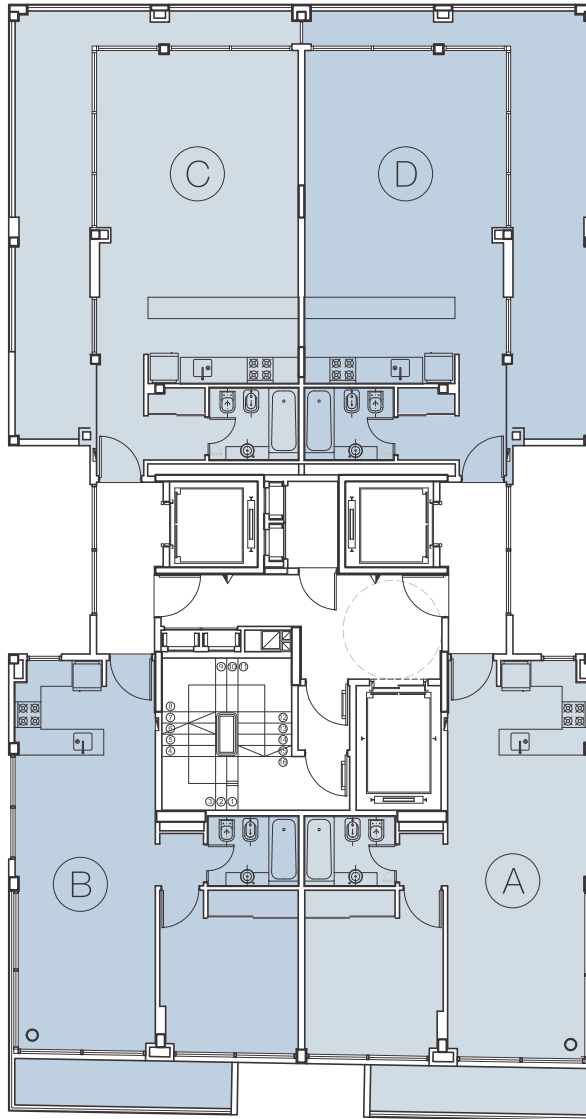
PLANTA 9



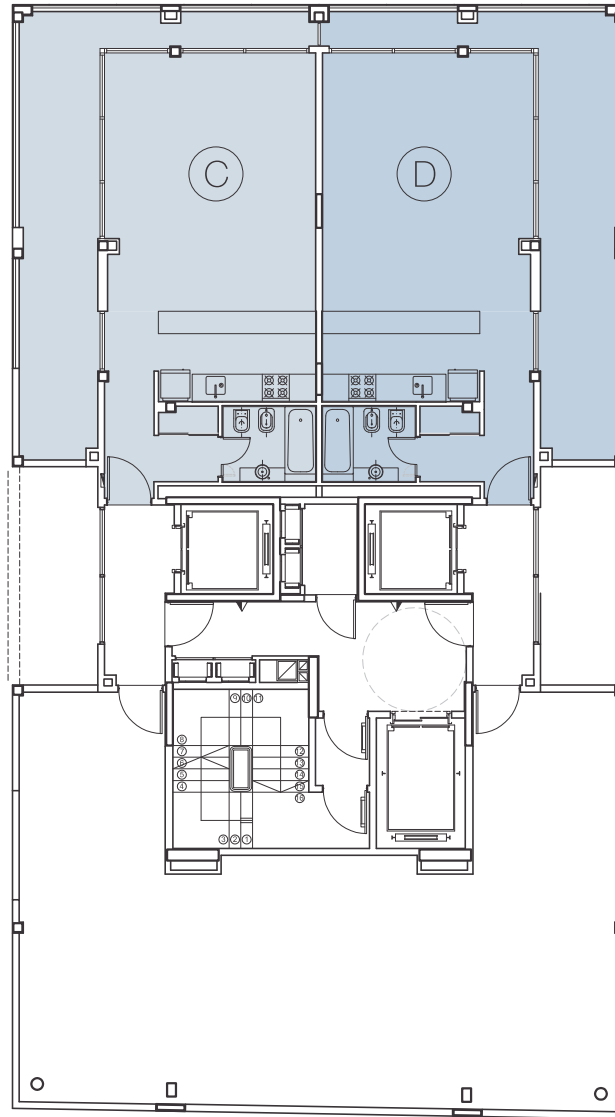
PLANTA 10 A 15



PLANTA 16



PLANTA 17



PERÚ1319

COCHABAMBA652

San Telmo

IMÁGENES



PERÚ1319

COCHABAMBA652

San Telmo



PERÚ1319

COCHABAMBA652

San Telmo



PROYECTO ESPECIFICACIONES TÉCNICAS

EL EDIFICIO

Hall de acceso de categoría
Piscina climatizada
Solarium
Laundry
Gimnasio
S.U.M. con parrilla

UNIDADES

Piso flotante
Carpinterías interiores con marcos de aluminio
Puertas interiores de MDF blanco semi-mate con marco de chapa
Agua caliente por sistema central
Aire acondicionado frío calor con equipos instalados
Balcones con piso de cerámica, barandas de chapa y vidrio laminado

BAÑOS

Grifería monocomando marca FV o similar
Artefactos sanitarios marca Ferrum o similar
Revestimientos de paredes y piso en cerámica o porcellanato
Mesadas en mármol o granito
Bañera de acero esmaltada antideslizante

COCINAS

Grifería monocomando marca FV o similar
Mueble bajo mesada terminación melamina (opcional alacena)
Mesada de granito con bacha de acero inoxidable
Anafe eléctrico

PERÚ1319

COCHABAMBA652

San Telmo

VISTAS



PERÚ1319

COCHABAMBA652

San Telmo

VISTAS



PERÚ1319

COCHABAMBA652

San Telmo

VISTAS



PERÚ1319

COCHABAMBA652
San Telmo

VISTAS



PERÚ1319

COCHABAMBA652
San Telmo

VISTAS

